

Condado de Santa Clara

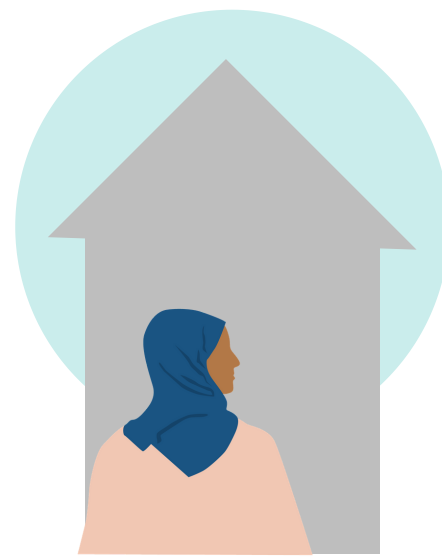
Equipo de apoyo para COVID-19

Aislamiento y cuarentena: ¿Cuál es la diferencia?



Aislamiento

El aislamiento es para personas que den positivo por COVID-19 o tienen síntomas como fiebre, tos o falta de aliento. Al mantenerse apartado de los demás ("aislado") mientras esté enfermo, puede evitar infectar a las personas con las que comparte vivienda y a los miembros de la comunidad.



Cuarentena

La cuarentena es para personas que se sientan bien pero han estado en contacto cercano con alguien que tiene COVID-19. Durante la cuarentena, los expertos en salud recomiendan que se aparte de los demás durante 14 días y esté atento a posibles síntomas.

¿Qué servicios puedo esperar si puedo aislarme o ponerme en cuarentena en casa?

Asistencia financiera y/o de alquiler de emergencia*

*Debe tener un ingreso familiar de menos del 80 % de los ingresos medios de su zona (por ejemplo, una familia de 4 con unos ingresos anuales de \$ 112,150 o menos)



Comidas ajustadas a sus requisitos dietéticos (en su caso)



Seguimiento médico



Transporte a y desde la ubicación (por ejemplo, entre hospital y casa)



Apoyo para su salud mental



Asistencia en varios idiomas



Una habitación de hotel/motel con ropa de cama limpia y servicio de lavandería



Llame para acceder a los servicios



Llame al Centro de Llamadas del Equipo de apoyo para COVID-19 del Condado de Santa Clara para saber si los servicios de aislamiento y cuarentena son los adecuados para usted. También tenemos servicios de interpretación:

Teléfono: 408-808-7770

Horario: todos los días de 8:00 a. m. a 5:00 p. m.

Para más información, visite: www.sccgov.org/coronavirus