

# Santa Clara County

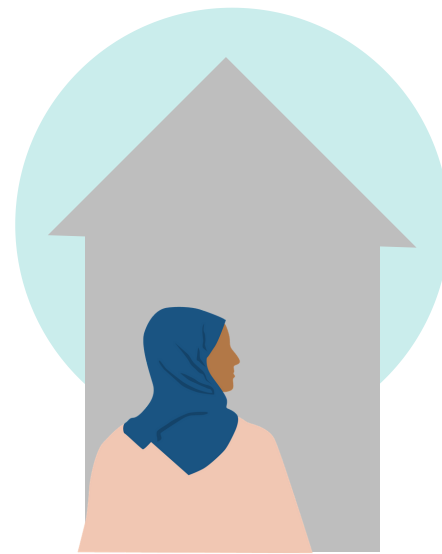
## Pangkat ng Pagsuporta sa COVID-19

### Paghihiwalay o Kuwarentina: Ano ba ang pagkakaiba?



#### Paghihiwalay

Ang paghihiwalay ay para sa mga taong nasuring positibo sa COVID-19 o may mga sintomas tulad ng lagnat, ubo, o igsig ng paghinga. Sa pamamagitan ng paglayo sa iba (paghihiwalay) habang may sakit kayo, maiwasan ninyong mahawaan ang mga kasambahay at mga tao sa komunidad.



#### Kuwarentina

Ang kuwarentina ay para sa mga taong maayos ang pakiramdam ngunit nakipag-ugnay sa isang taong may COVID-19. Sa panahon ng kuwarentina, inirerekomenda ng mga ekspertong pangkalusugan na lumayo kayo sa iba sa loob ng 14 na araw at subaybayin ang inyong mga sintomas.

**Ano ba ang mga serbisyo na maaari kong maaasahan kung maaari akong maghiwalay o mag-kuwarentina sa bahay?**

**Ano ba ang mga serbisyo na maaari kong maaasahan kung hindi ako maaaring maghiwalay o mag-kuwarentina sa bahay?**

Tulong sa pang-emerhensiyang pag-upa at/o pinansyal\*

\*Dapat ang inyong kita sa sambahayan ay mas mababa sa 80% ng Area Median Income (halimbawa, ang isang pamilya ng 4 na may taunang kita na \$ 112,150 o mas mababa)



Pagkain na nagbibigay karangalan sa mga kinakailangan sa pagkain



Medikal na pag-checkin



Transportasyon papunta at mula sa lokasyon (hal. mula sa ospital papunta sa bahay)



Pagsuporta sa kalusugan ng kaisipan



Tulong sa maraming mga wika



Isang silid sa hotel/motel na may malinis na mga kumot at serbisyong paglalaba



### Tumawag para Magamit ang mga Serbisyo



Tumawag sa Call Center ng Pangkat ng Pagsuporta sa COVID-19 ng Santa Clara County upang makita kung tama para sa inyo ang mga serbisyo ng paghihiwalay at ng kuwarentina. May magagamit na serbisyo ng mga tagapagsalin:

Telepono: 408-808-7770

Mga oras: 8:00 AM hanggang 5:00 PM araw-araw

**Para sa karagdagang impormasyon, bisitahin ang**  
**[www.sccgov.org/cv19-tl](http://www.sccgov.org/cv19-tl)**