

Hạt Santa Clara

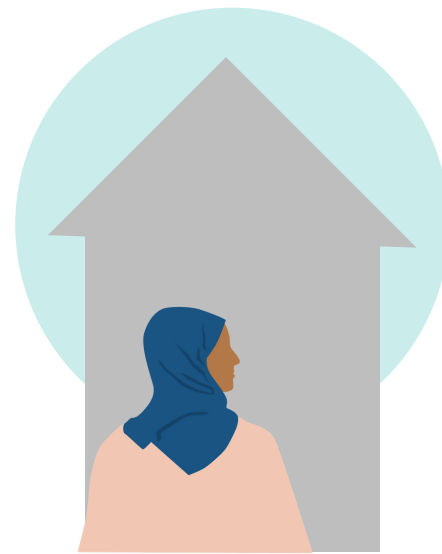
Nhóm Hỗ Trợ COVID-19

Cô lập khác với cách ly ra sao?



Cô lập

Cô lập dành cho người xét nghiệm dương tính cho COVID-19 hoặc có triệu chứng như bị sốt, ho, hoặc hụt hơi. Khi ở cách xa mọi người (cô lập) trong thời gian bị bệnh, quý vị có thể tránh lây nhiễm cho người sống trong nhà hoặc cho cộng đồng.



Cách ly

Cách ly dành cho người vẫn cảm thấy khỏe trong người nhưng trước đây đã có tiếp xúc gần gũi với người nhiễm COVID-19. Trong thời gian cách ly, các chuyên gia y tế khuyên quý vị nên tránh ở gần người khác trong 14 ngày và theo dõi các triệu chứng.

Tôi có thể được giúp những gì nếu có thể tự cô lập hoặc cách ly ở nhà?

Tôi có thể được giúp như thế nào nếu không thể tự cô lập hoặc cách ly ở nhà?

Thuê chỗ ở khẩn cấp và / hoặc được giúp đỡ về tài chính*

*Thu nhập của gia đình phải dưới 80% của mức Thu nhập trung bình trong khu vực (ví dụ, một gia đình có 4 người có thu nhập hàng năm là \$112,150 hoặc thấp hơn)



Bữa ăn theo giới hạn ăn kiêng nếu cần



Kiểm tra sức khỏe



Đến đi và về (một địa điểm)
(ví dụ từ bệnh viện về nhà)



Hỗ trợ về sức khỏe tâm trí



Giúp đỡ trong nhiều ngôn ngữ



Phòng khách sạn / nhà trọ có khăn trải giường sạch sẽ và dịch vụ giặt ủi



Hãy gọi để được giúp đỡ



Hãy gọi cho Trung tâm trả lời điện thoại của Nhóm Hỗ Trợ COVID-19 Hạt Santa Clara để xem các dịch vụ dành cho cô lập và cách ly có phù hợp với quý vị không. Có giúp đỡ thông dịch:

Điện thoại: 408-808-7770

Giờ làm việc: 8:00 giờ sáng đến 5:00 giờ chiều mỗi ngày

Để biết thêm thông tin, vui lòng truy cập

www.sccgov.org/cv19-vi